

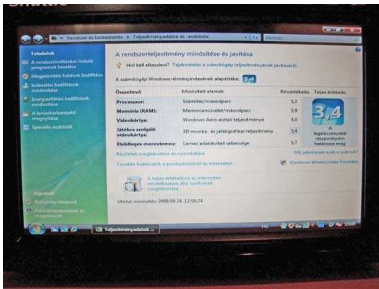
Más, mint a többi

Ez a barebone a szokásos alkatrészekon kívül egy 7"-os érintőképernyővel is felszerelkezett. Ez a legkézenfekvőbb megoldás, hogy kapcsolatot tartson egy PC-vel. Az ujjá érintésével programokat indíthat el vagy parancsokat futtathat. Billentyűzet és egér nélkül vihet be adatokat. A 800 x 400 pixeles képernyő, a 18 bit színmélységével egy forradalmi megoldás multimédiás alkalmazások menedzseléséhez

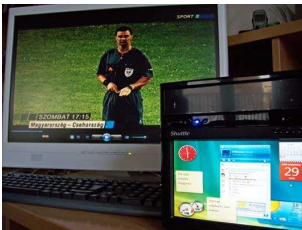


Építsen multimédia központot

Tegyen bele egy bivalyerős Intel processzort és bővítse fel a memóriát 4 GB-ra. Alaplapi grafikus kártyájával multimédiás alkalmazások is futtathatók kompromisszumok nélkül. Használja ki a kétmonitoros lehetőséget, amíg a nagy monitoron dolgozik, addig a barebone képernyőjén érintéssel válogathat például a zeneszámok, rádióállomások vagy TV műsorok között. Ha csak háttérzenét hallgatna, a kis kijelzőn nyomon követheti a zenét, láthatja, melyik albumról melyik szám következik.



Multimédia multi módban

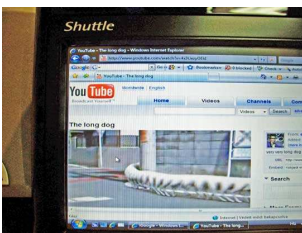


Mindegy, hogy melyik megoldást választja. Az asztali monitoron nézheti a kedvenc csapatának a meccsét, miközben a kis monitoron egyéb alkalmazások futnak: gadgetek, hírek, időjárás vagy csevegés a barátokkal. De ha dolgoznia kell, miközben a csapat meccsét is követni szeretné, tegye ki a képet az érintő képernyőre és nem marad le egy gólról sem.



Egyszerűen és elegánsan

Egy nappalít nem kell telezsúfolni hifivel, dvd lejátszóval, hiszen egy kisméretű barebonenál kiválthatók, kihasználva egy számítógép adta többlet lehetőségeket. Kiválaszthatunk néhány ujjnyomással egy videót egy népszerű közösségi oldalról vagy hallgassa a kedvenc rádióadónkat.



Közben dübörög a zene

Válogassunk ujjnyomással a kedvenc mp3 zenéink között vagy indítsuk el a nyaralás képeiből készített slideshow, ugyanúgy, mint egy digitális fotókereten. Mindehhez még a billentyűzet vagy az egér sem kell. Ez a legegyszerűbb módja, hogy kapcsolatba kerüljünk a PC-vel.



Specifikáció

Ház	Méret
<p>Alumínium ház, fekete színben 2db 3,5"HDD beépítőkeret 1db 5.25" beépítőkeret 7" beépített kijelző (800 x 480 pixel 18bit) 3 gombos OSD Tápegység 100W, Flex ATX PC36 100 Watt Flex ATX power supply unit PC36 Input voltage range: 100~240V AC, 47~63 Hz Active PFC (Power Factor Correction)</p>	<p>ház: 305 x 200 x 185 mm kijelző:152.4 x 91.44 mm Súly: 3.0 kg/ 4.2 kg Alaplap méret: 254 x 185 mm</p>
<p>Chip-készlet</p> <p>Intel G31 Express (Bearlake-G) + ICH7</p>	<p>Támogatott processzorok</p> <p>800/1066/1333 MHz FSB, 45nm és 65nm Intel Core,Core 2 Duo, Pentium Dual-Core, Celeron Dual-Core és Celeron 4xx széria</p>
<p>Belső csatlakozók</p> <p>1 db PCI Expressz x1 2 db Serial ATA II csatlakozó 1 db IDE ATA 100 csatlakozó</p> <p>Belső bővítő csatlakozók: 2 db Kétsatornás DDR2 667/800 MHz, max. 4GB</p>	<p>Integrált Grafikus kártya</p> <p>3100 (GMA 3100), 256bit 400MHz, DX9 támogatással megosztható memória maximum: 384MB</p>
<p>Hátlapi csatlakozók (színkóddal ellátva)</p> <p>4db USB csatlakozó (2.0 EHCI) 1db RJ45 LAN csatlakozó (100/1000 MBit/s) 1db vonalkimeneti csatlakozó 1db vonalbemeneti csatlakozó 1db mikrofon csatlakozó 1db PS/2 billentyűzet csatlakozó 1db PS/2 egér csatlakozó 1db soros csatlakozó (RS232) 1db párhuzamos csatlakozó (opcionális) 1db Wireless LAN module (opcionális) VGA Video out (D-sub,analog)</p>	<p>Egyéb lehetőségek</p> <p>Beépített Realtek® ALC 662 6 kompatibilis audió egység. Beépített gigabit hálózati vezérlő (Marvell 88E8056)</p> 

Forgalmazó elérhetősége: